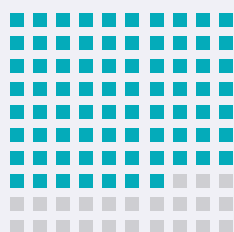


Suicide et tentatives de suicide en Bretagne

Chiffres Clés

720 Breton·ne·s

se suicident chaque année
en moyenne sur 2021-2023



La Bretagne

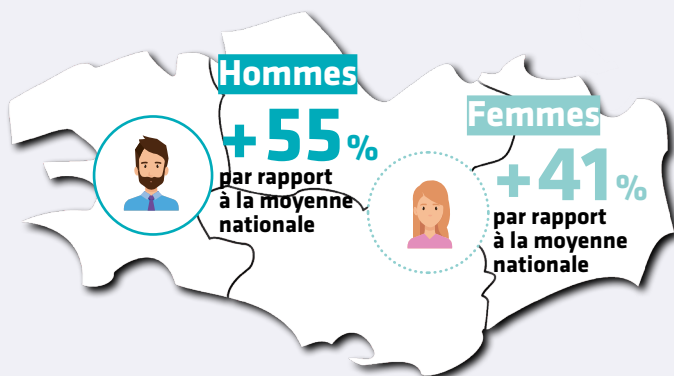
région la plus
touchée
par le suicide
chez les hommes
comme chez les femmes



entre 15 et 34 ans

1 décès sur 4

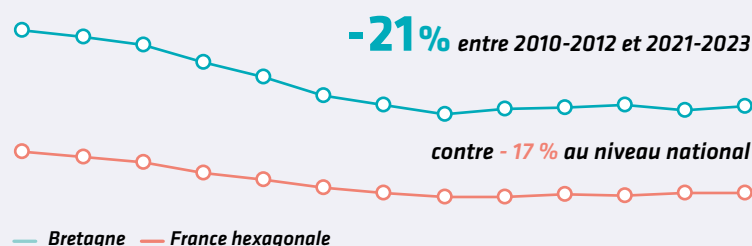
est un suicide



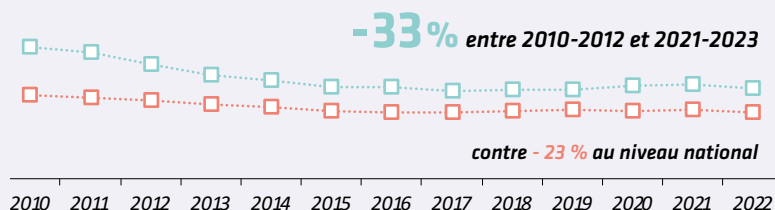
La mortalité régionale



Hommes
diminue
régulièrement
depuis 2010 et
se stabilise
depuis 2017



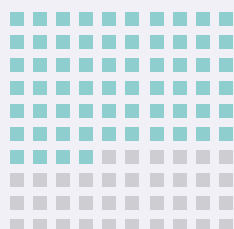
Femmes
Baisse
plus marquée
que chez
les hommes



6 700 séjours hospitaliers

en court séjour en lien avec une tentative
de suicide (TS) en 2024

En 6 700 en 2023
6 300 en 2022
5 800 en 2021*



64% en 2023

Surtout des jeunes de
moins de 25 ans (35%)
suivis par
les 45-54 ans (15%)

Taux
de recours
hospitalier

des taux > au niveau moyen national

Femmes

En depuis
2019

Les adolescentes et les jeunes femmes
2 plus fois nombreuses à être hospitalisées
en 2023 par rapport à 2019
niveau stable entre 2023 et 2024



15-24 ans
534 pour
100 000



Femmes
206 pour
100 000



Hommes
118 pour
100 000

Hommes des taux équivalents
entre 2021 et 2024



Sources de données : Insee, Inserm, CépiDC, SNDS, PMSI MCO-ATIH - Exploitation ORS Bretagne - Février 2026.

* Nouvelle méthodologie sur l'ensemble de la période à partir des données du SNDS : Pour les séjours, prise en compte des séjours de patients âgés de 5 ans et plus, correctement chaînés, avec exclusion de certains séjours (numéro de sécurité sociale fictif, séjours non facturables à l'Assurance Maladie, FINESS géographiques en doublons etc...). Pour les patients, prise en compte de l'ensemble des patients (et non plus seulement ceux n'ayant réalisé qu'une TS dans l'année) avec leurs caractéristiques au premier séjour. Les données présentées ne sont donc pas comparables avec celles des publications antérieures.